



STARVIc®

DIE REFERENZ FÜR DIE STANZ- UND PRÄGTECHNIK IN DER UHRENINDUSTRIE

Dank der Kombination einer harten Unterschicht und einer tribologischen Decklage verbindet STARVIc® die Vorteile von Verschleissbeständigkeit und tribologischen Gleiteigenschaften. STARVIc® eignet sich für die Bearbeitung von Superlegierungen wie Inox, Inconel, Titan- und Nickellegierungen.

Vorteile

- STARVIc® ist seit mehr als 15 Jahren der Benchmark für Stanz- und Presswerkzeuge in der Uhrenindustrie
- Dank der Kombination einer harten Unterschicht und einer tribologischen Decklage verbindet STARVIc® die Vorteile von Verschleissbeständigkeit und optimalen Gleiteigenschaften.

Technische Daten

Erreicht Spitzenleistungen beim:

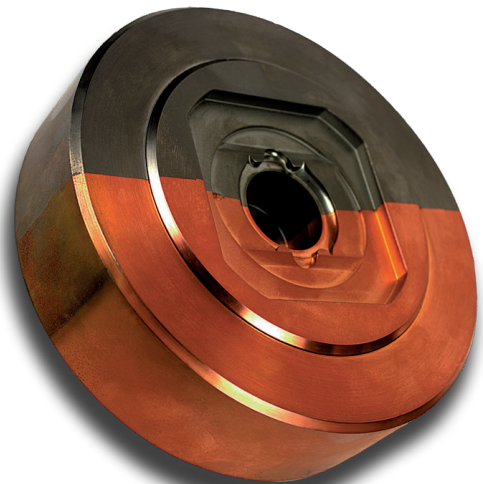
- Stanzen
- Umformen
- Zerspanen

Schichteigenschaften:

- | | |
|--|-----------|
| • Farbe | grün-grau |
| • Mikrohärtigkeit [HV] | 3200 |
| • Schichtdicke [μm] | 3 |
| • Reibkoeffizient | 0.15 |
| • Max. Anwendungstemp. [$^{\circ}\text{C}$] | 400 |
| • Mögliche Prozesstemp. [$^{\circ}\text{C}$] | 500 - 100 |

Anwendung

- Stahl
- Rostfreie Stähle
- Bronze/Messing
- Aluminium
- Titan



Contact

